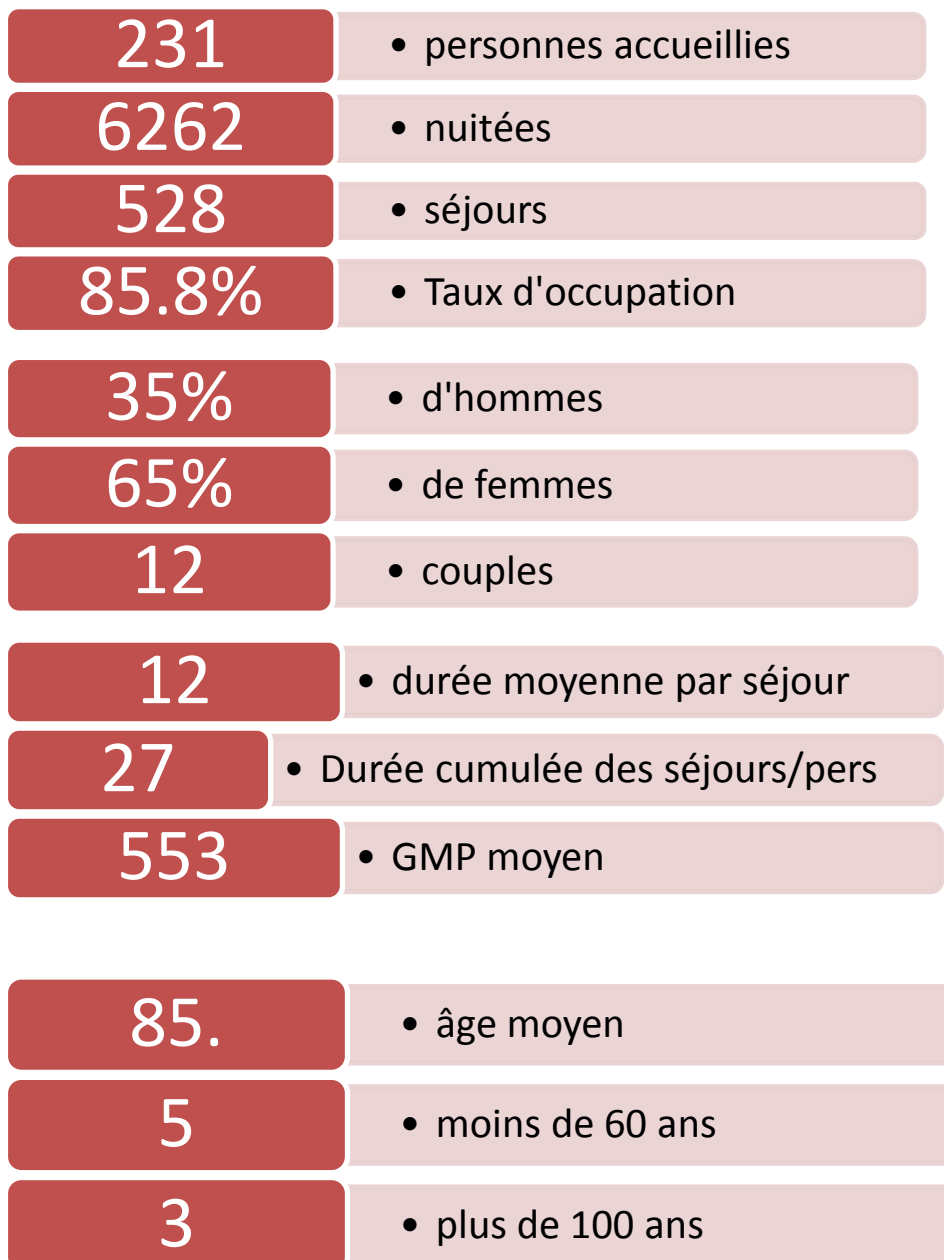


# Le Relais Sépia de Savigné. Année 2016

---



80%

- Aide aux aidants

8%

- Isolement

7%

- Sortie d'Hôpital

94%

- Retour à domicile

4%

- entrée en établissement

2%

- Hospitalisation

33%

- Originaire de la CCTNO
- dont 5.5% de Savigné

26%

- Originaires des cantons limitrophes

30%

- originaires de Tours et aggro, et reste 37

8%

- Originaires du département 49

317

- demandes de renseignement

116

- ayant abouti à un séjour

105

- nouvelles personnes

